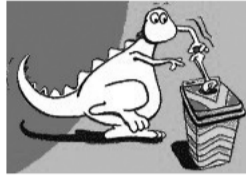


## BREVES

### Pétrole

#### Le prix du PET s'envole.

Les producteurs de boissons sont touchés par les coûts élevés du pétrole au travers des bouteilles en polyéthylène téréphtalate (PET), tirées du brut. Pour nous, consommateurs, les conséquences de ce renchérissement se font sentir sur le prix des boissons vendues sous cette forme de conditionnement qui ont augmenté de quelques centimes au 1er janvier 2006, selon Nicolas Rouge, directeur général d'Henriez. C'est l'augmentation de plus de 15% depuis



octobre 2004 du prix des préformes en PET, à partir desquelles les bouteilles sont soufflées, qui provoque cette augmentation. Chez Nestlé Waters, des augmentations de prix ont déjà eu lieu sur certains marchés à fin 2005. Notons que la Suisse est le leader mondial en matière de recyclage des bouteilles en PET. Plus de 80% d'entre elles retournent à la fabrique après usage.

[www.swissinfo.org](http://www.swissinfo.org) [www.petrecycling.ch](http://www.petrecycling.ch)

### Bois

#### A méditer...

Aujourd'hui, le prix d'un kilowattheure (kWh) de mazout est de 7 à 8 centimes. Aujourd'hui, le prix d'un kilowattheure (kWh) de plaquettes de bois est de 3,5 à 4,5 centimes. Aujourd'hui, le prix d'un kilowattheure (kWh) de granulés de bois est de 5 à 6 centimes. Aujourd'hui, le prix d'un kilowattheure (kWh) de bûches sèches est de 5 à 6 centimes.

Demain, le prix d'un kilowattheure (kWh) de mazout sera de 10 à 15 centimes. Demain, le prix d'un kilowattheure (kWh) de plaquettes de bois sera de 4 à 5 centimes.

Demain, le prix d'un kilowattheure (kWh) de granulés de bois sera de 5 à 6 centimes. Demain, le prix d'un kilowattheure (kWh) de bûches sèches sera de 5 à 6 centimes.

Après-demain, il n'y aura plus de mazout. Épuisé! Après-demain, il y aura du bois. Du bois qui se renouvelle, ici, maintenant, toujours!

Celui qui calcule, chauffe au bois. Celui qui pense, chauffe au bois.

Christoph Rutschmann, directeur de Energie-bois Suisse

### Mobilité

#### Biocarburants

Si l'on produit du diesel de synthèse à partir de la biomasse, le bilan CO<sub>2</sub> s'améliore radicalement. Choren Industries, DaimlerChrysler et Volkswagen travaillent de concert, depuis quelques années, à l'application industrielle de ce processus BTL (biomass to liquid). Shell participe aussi, depuis peu, au projet.

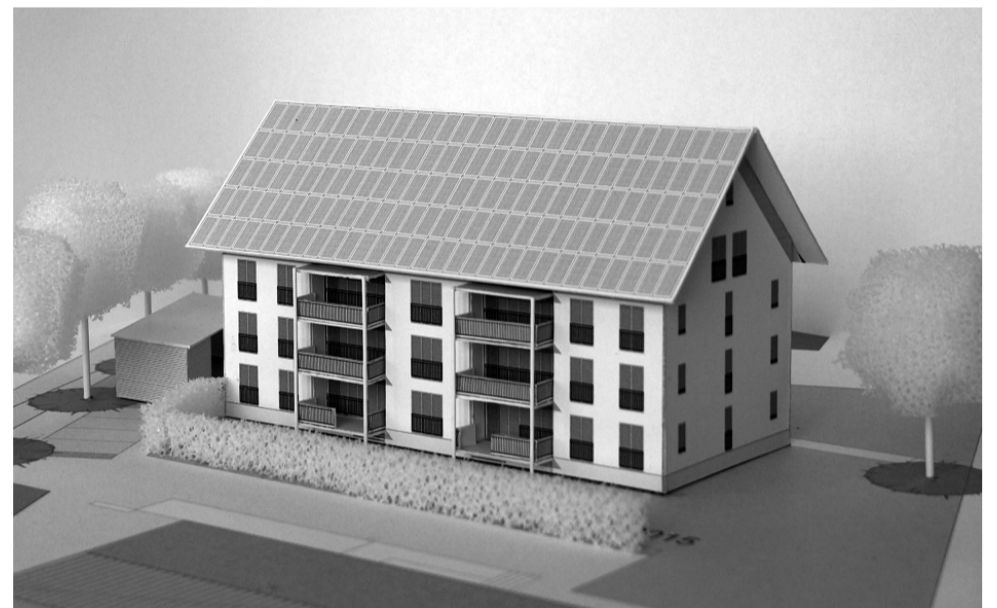
Les agents énergétiques renouvelables, comme les déchets de bois ou des plantes, constituent les produits de base pour ce processus prometteur.

Ce diesel de synthèse contribue à une utilisation plus efficace des agents énergétiques existants et à la mise en valeur de nouvelles énergies. Il contribue en plus à une amélioration qualitative et écologique des carburants et à leur diversification.

[www.mazout.ch](http://www.mazout.ch) > up-inside 4-05

### Solaire

#### Ils sont "fous" ces Suisses...



Maison solaire "Jenni" à Burgdorf Sud

On a toujours prétendu qu'en Suisse, il était très difficile voire impossible de construire une maison solaire autonome. L'entreprise Jenni Energietechnik AG ne l'entend pas de cette oreille. Actuellement en construction, un bâtiment de 8 logements ne possèdera, comme production de chaleur, que des capteurs solaires thermiques. 276 m<sup>2</sup> de capteurs solaires produiront l'eau chaude

sanitaire et le chauffage par l'intermédiaire d'un accumulateur de 205'000 litres pesant près de 15 tonnes et d'une hauteur de 17 m. Pour que ce projet soit réaliste, il faut bien sûr limiter les pertes d'énergie du bâtiment; c'est pourquoi ce bâtiment sera équipé de fenêtre de haute qualité (U<sub>w</sub> = 0,5 W/m<sup>2</sup>K) et de façades isolées avec 22 cm.

[www.jenni.ch](http://www.jenni.ch)

### Exemple

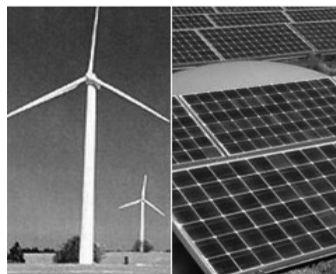
#### Electricité

Philippe et son épouse, parents de deux charmants enfants, consomment chaque année environ 3'000 kWh d'énergie électrique pour leur ménage.

Dans leur journal préféré, ils voient un encart publicitaire de leur fournisseur d'électricité:

«Souscription à du courant vert, 5 cts/kWh»

Le calcul est vite fait: si Philippe craque pour cette proposition, cela lui coûtera CHF 150.- de plus par année sur sa facture d'électricité.



Philippe n'étant pas fumeur, il ne pourra pas économiser cet argent en fumant un paquet de moins toutes les trois semaines. Par contre, comme buveur de café, il va simplement choisir de ne plus boire son café

le vendredi après le dîner. Aujourd'hui Philippe et son épouse sont heureux de pouvoir participer au développement des énergies renouvelables, presque sans s'en rendre compte...!

[www.courant-vert.ch](http://www.courant-vert.ch)

## Consommer moins, consommer mieux

Edito

#### 2006, une année importante dans le domaine de l'énergie.

Cela fait plus de 15 ans que l'Office fédéral de l'énergie (OFEN) et les services cantonaux encouragent et informent la population suisse sur les moyens d'économiser l'énergie et de consommer de l'énergie renouvelable. Sensibilisés par différentes actions, un nombre important d'Helvètes ont entrepris une ou plusieurs démarches dans cette direction (souscription à du

courant «vert», pose de capteurs solaires thermiques et/ou photovoltaïques, installation d'une chaudière à bois ou d'une pompe à chaleur (PAC), ou encore amélioration de l'isolation du bâtiment lors d'une rénovation).

Depuis un peu plus d'une année, on constate un regain d'intérêt pour les énergies renouvelables, en particulier pour les chaudières à bois et les PAC. «Curieusement», cet intérêt suit la courbe d'augmentation du prix du pétrole.

L'énergie a toujours été un sujet de discussion très délicat; aujourd'hui plus encore que d'habitude, à cause des prix élevés des énergies fossiles, des situations politiques et économiques tendues, et des polémiques au sujet des réserves de pétrole et de gaz. Dans le domaine de l'énergie éolienne sur les crêtes du Jura, le projet du Crêt-Meuron (NE) attend le verdict du Tribunal Fédéral. Dans le cadre des débats parlementaires concernant la loi sur l'approvisionnement en électricité, le

rachat à prix coûtant, par le distributeur, de l'énergie électrique renouvelable produite chez un particulier, est en discussion.

En 2006, c'est à chacun de nous de prendre nos responsabilités et de choisir les meilleures alternatives énergétiques pour l'avenir.

Thierry Pittet, InfoEnergie

## Electricité

### Pile à combustible

La station d'énergie de Honda produit de l'hydrogène à partir du gaz naturel. Elle sert de station service pour la voiture à pile à combustible de la famille et alimente parallèlement le ménage en électricité et eau chaude.

Honda Home Energy System » (HES III)  
Production de 2 Nm<sup>3</sup>/h d'hydrogène  
Capacité de stockage de 400 litres à 350 atm  
Puissance électrique 4 kW

De plus, la station peut remplacer un générateur d'urgence lors de panne de réseau. L'hydrogène stocké alimente dans ce cas la pile à combustible intégrée dans la station. Ainsi, en cas de besoin, une puissance de 5 kilowatts est disponible.



Voiture à pile à combustible et sa "station privée"

## Chaleur

### PAC pou ECS

L'idée, c'est une pompe à chaleur utilisée uniquement pour la production de l'eau chaude sanitaire (ECS). L'évaporateur prélève la chaleur sur le retour du circuit de chauffage. Lors de l'utilisation d'une chaudière à condensation, le rendement de chaudière va être amélioré, car la condensation se fera mieux. On peut également prélever la chaleur sur la boucle solaire à la sortie des capteurs, pour autant que ceux-ci ne soient pas en fonction «en direct».

<http://www.demo.ch> > multiaqua

## Mobilité

### En rouge et jaune...

La Poste Suisse et la coopérative Mobility CarSharing Suisse ont signé un accord de coopération stratégique en vue d'optimiser l'utilisation de leurs parcs automobiles respectifs et de gérer ceux-ci en commun. Une partie des véhicules d'entreprise de la Poste qui ne sont pas employés 24 heures sur 24 seront équipés de manière à ce que les clients de Mobility puissent s'en servir.

Inversement, les voitures de Mobility pourront se transformer en véhicules de service pour les collaborateurs du service extérieur de la Poste.

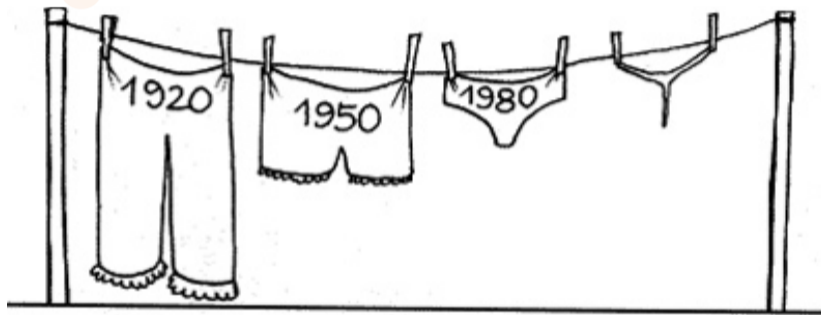
Au démarrage de cette nouvelle collaboration, Mobility Solutions SA, filiale de la Poste, se chargera de gérer une première partie du parc automobile de Mobility CarSharing Suisse.

[www.mobility.ch](http://www.mobility.ch)  
[www.poste.ch](http://www.poste.ch)



Mobility et Mobility/Poste

## Réflexion



### A méditer

La preuve du réchauffement ...

...de la planète!

## Logiciels et internet

**Alors que l'on attend avec impatience** les informations quant à la répartition de l'argent issu du centime climatique, voici le site internet qui vous renseignera sur toutes les questions.

<http://www.fondationcentimeclimatique.ch>

**Tout savoir sur le vent en Suisse**, sites éoliens favorables, informations sur les vitesses de vent, sites protégés:

[www.suisse-eole.ch](http://www.suisse-eole.ch) -> prestations -> outils -> WINFO-GEO...

**Un outil pour optimiser votre bâtiment** en matière de production de chaleur et d'isolation en relation avec les solutions standards proposées par les cantons dans le cadre de la part maximale d'énergie non renouvelable.

[www.optibat.ch](http://www.optibat.ch)

**Le site internet de l'Office Fédéral de l'énergie:** mine d'informations relative à la politique suisse en matière d'énergie.

[www.suisse-energie.ch](http://www.suisse-energie.ch)

## Publications

### Newsletter Energia

C'est un nouveau magazine qui a vu le jour en février de l'année dernière grâce à la fusion de «ENET News» et de «énergie extra». Ce bimestriel est un outil de communication de l'Office fédéral de l'énergie (OFEN) s'adressant à un large public et ayant pour objectif de montrer l'importance de la science, de la technique et de l'innovation dans le domaine de l'énergie.

[www.admin.ch/ofen](http://www.admin.ch/ofen)

### contact

**CRDE**  
Confédération Romande des  
Dilectes à l'Énergie

c/o Tivoli 16  
2000 Neuchâtel

[Mail@crde.ch](mailto:Mail@crde.ch)

tél. 032 889 47 26

fax 032 889 60 60

[www.crde.ch](http://www.crde.ch)

## Agenda

### formation

#### Cours MINERGIE®

**MINERGIE®, pour la rénovation et le neuf... un standard**  
23 mars 2006 Prilly VD  
30 mars 2006 Genève GE

**MINERGIE®, outils d'aide à la conception et à la justification des exigences**

27 avril 2006  
1/2 jour - théorie et exercices

4 mai 2006 VD  
1/2 jour - simulation sur ordinateurs  
Yverdon

20 juin 2006 FR VD GE  
»MINERGIE®-P, standard de construction du futur?«  
[www.minergie.ch](http://www.minergie.ch) >manifestations/cours  
et/ou Marc Tillmanns, tél. 026 321 53 25

22 juin 2006 FR  
Maîtriser la consommation de l'énergie: un facteur important pour réduire les coûts et les émissions

23 juin 2006 FR  
Géocooling - Puits canadiens et sondes géothermiques pour rafraîchir les bâtiments  
Fribourg  
[www.heg-fr.ch](http://www.heg-fr.ch)

### rencontres énergie

31 mars 2006  
Lunch-débat neuchâtelois  
"La pompe à chaleur"  
Musée d'ethnographie  
InfoEnergie  
032 889 47 26